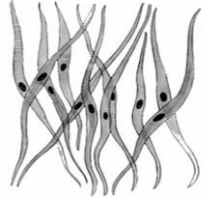


WOORDELYS SPIERWEEFSEL

Dwarsgestreepte spierweefsel	Tipe willekeurige spierweefsel wat ligte en donker bande vertoon
Gladdespierweefsel	<p>Onwillekeurige spierweefsel, beweging van interne organe, selle bestaan uit 'n enkele nukleus is spoelvorming en besit nie strepe nie. Elke sel is 'n vesel.</p> <p>Kom in die wande van die spysverteringskanaal, blaas, bloedvate en uterus voor en is nie aan been geheg nie.</p>
Hartspierweefsel	Hartspier, onder onwillekeurige beheer, saamgestel uit gestreepte selle wat vertakte vesels vorm, elke sel bevat 'n enkele kern wat outonoom saamtrek.
Skeletspiere	Gewoonlik aan die been geheg, onder willekeurige beheer, elke sel is 'n vesel met nukleuse en is gestreep
Spierweefsel	Tipe weefsel wat in staat is om saam te trek en te verslap; laat beweging plaasvind.

GLADDE/ONWILLEKEURIGE SPIERWEEFSEL



STRUKTUUR:

- Bestaan uit dun, spoelvormige spierselle (genoem vesels).
- Selle is afgespits by albei punte.
- Het 'n enkel sentraal-geplaasde nukleus.
- Het **saamtrekkende stringe (miofibrille)** in die **sarkoplasma** (sitoplasma).
- Daar is talle mitochondria aanwesig om energie te voorsien vir die sametrekking van miofibrille.
- Vorm lae of velle wanneer hulle met mekaar inmekaarvloei.
- Gladde spiere is **onwillekeurig** (word nie deur wil beheer nie).

PLEK VAN VOORKOMS:

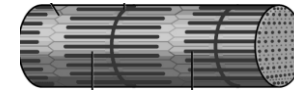
Vorm lae in:

- Spysverteringskanaal (slukderm, maag, ingewande)
- Wande van bloedvate (arteries)
- Blaas
- Baarmoeder

FUNKSIES:

- Beheer stadige, ritmiese, onwillekeurige bewegings in die spysverteringskanaal wat voedsel meng (peristalse).

DWARGESTREEPTE SPIERWEEFSEL (SKELETSPIERE/WILLEKEURIGE)



STRUKTUUR:

- Onder beheer van wi. spiere
- Bestaan uit talle vesels, miofibrille, wat in bondels saamgebind is en deur bindweefsel, nl. epimesium
- Die epimesium omring 'n groot aantal kleiner bondels en elke bondel word omring deur 'n omhulsel van bindweefsel wat die perimesium genoem word.
- Die sarkoplasma van spiervesel het afwisselende ligte en donker bande, wat die vesel 'n gestreepte voorkoms gee.
- Die proteïen aktien vorm die ligte band en miosien vorm die donker band. (Spiere is rooi weens talle bloedvate en taai weens die bindweefsel).
- Sametrekking van spiere is vinniger en korter en nie ritmies nie.
- Kerne aan die buitekante van die spiervesels

PLEK VAN VOORKOMS:

Heg spiere aan been en het beweging tot gevolg.

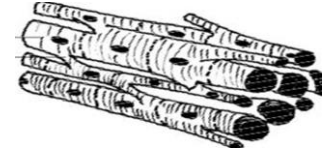
FUNKSIE:

- Werk in pare om die gekoördineerde beweging van ledemate, liggaam, kake, oogballe, ens. te bewerkstellig.
- Skeletspiere is direk betrokke by die asemhalingsproses.

SPIERWEEFSEL

Dit help om beweging in die liggaam te bewerkstellig deur saam te trek en te verslap.

HARTSPIERWEEFSEL



STRUKTUUR:

- Die strokies is minder opvallend.
- Hartspiervesels is meer reghoekig.
- Hartspiervesels is korter en **vertak** en aangrensende vesels word aan mekaar gekoppel deur **spierbruggies**.
- Die kerne is in die middel van die vesels.
- Hartspierkontraksie is onwillekeurig, ritmies en aanhoudend.
- Hartspier het baie bloedvate en mitochondria.

PLEK VAN VOORKOMS:

Slegs in die wande van die hart

FUNKSIE:

Ononderbroke, onwillekeurige sametrekking van die hart. (outomatisme)